



2023 DESEMPEÑO

# RXT<sup>®</sup>-X<sup>®</sup> 300

Lo último en motos acuáticas de alto desempeño.

## CARACTERÍSTICAS PRINCIPALES

- Motor Rotax<sup>®</sup> 1630 ACE™ – 300
- Casco ST3™
- Control de arranque
- iDF – Sistema Inteligente de Bombeo Libre de Residuos
- Asiento deportivo de competencia para dos personas Ergolock™ R
- Dirección hidráulica
- Posapiés de doble ángulo
- Protectores laterales X-Sponsons (Estabilizadores)
- Paquete de Tecnología: Sistema de audio premium BRP y pantalla a color de 7,8 pulgadas



● Premium Triple Black

## CAPACIDAD

Capacidad de ocupantes	👤👤
Capacidad de arrastre	272 kg / 600 lb
Capacidad de combustible	70 L / 18.5 gal
Guantera	2.9 L / 0.8 gal
Almacenamiento frontal	96 L / 25.3 gal
Capacidad total de almacenamiento	98.9 L / 26.1 gal

## DIMENSIONES

Longitud (defensa a defensa)	345.1 cm / 135.9 pulgadas
Ancho	125.5 cm / 49.4 pulgadas
Alto	114.7 cm / 45.2 pulgadas

## CASCO

Tipo	Casco ST3™
Material	Fibra de vidrio

## OTRAS CARACTERÍSTICAS

- Correa del asiento
- iBR - Freno inteligente y Reversa
- Sistema de trim variable (VTS™)
- Llave de radiofrecuencia con D.E.S.S.™
- Compartimento hermético para teléfono
- Sistema de fijación LinQ™
- Rodilleras
- Espejos panorámicos
- Empuñaduras redondas
- Tapete para los pies
- Plataforma de nado con alfombra
- Argolla de remolque

## MOTOR ROTAX<sup>®</sup>

### 1630 ACE™ – 300

Potencia	300 hp
Sistema de aspiración	Sobrecargado para enfriamiento
Cilindrada	1,630 cc
Sistema de enfriamiento	Sistema de Enfriamiento de Circuito Cerrado (CLCS)
Sistema de reversa	iBR** electrónico
Tipo de combustible	91 octanos
Sistema de aceleración	Sistema iTC™ (Control Inteligente de Aceleración)
Sistema de escape	Sistema D-Sea-Bel™

## INDICADOR

Tipo de indicador	Pantalla digital LCD de 7.8 pulgadas	
Funciones principales	• Conexión BRP	• Visualización de VTS™
	• Música	• Consumo de combustible
Sistema iTC – Modo	• Clima	• Autonomía de combustible
	• Conectividad Bluetooth	• Estadísticas de velocidad
	• Velocímetro	• Visualización de horas del vehículo
	• Tacómetro	
	• Reloj	
Sistema iTC – Modo	• Modo Sport	• Regulador de velocidad
	• Modo ECO®	• Control de arranque
	• Modo lento	

## PESO

Peso en seco	376 kg / 829 lb
--------------	-----------------

## GARANTÍA

Garantía limitada BRP por un año.

\*Freno electrónico, neutral y reversa.

SEA-DOO®



● Premium Triple Black

## CARACTERÍSTICAS DESTACADAS



### Sistema Ergolock™ R

El perfil delgado de asiento, con profundas cavidades para las rodillas que, permite a los conductores sentarse de forma natural y utilizar la parte inferior del cuerpo para agarrarse a la máquina y tener más control.



### Sistema de audio premium BRP

El sistema de audio Bluetooth ‡ realmente resiste al agua e instalado por el fabricante.



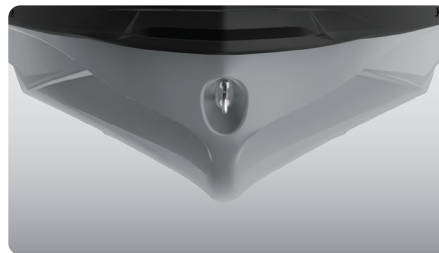
### Pantalla a color de 7.8 pulgadas

Pantalla a color con una increíble visibilidad y un nuevo nivel de funcionalidad. La integración de Bluetooth † y de aplicaciones para smartphones muestran la música, el tiempo, la navegación y mucho más.



### Motor Rotax® 1630 ACE™ - 300

El motor Rotax 1630 ACE-300 es el motor Rotax más potente de la historia, ofrece una alta eficiencia y la mejor aceleración de su clase.



### Casco ST3™

Casco innovador que establece el punto de referencia para el manejo en aguas turbulentas, la estabilidad y el rendimiento en alta mar.



### iDF: Sistema Inteligente de Bombeo Libre de Residuos

Un sistema innovador y pionero en la industria que permite liberar a su bomba de maleza y suciedad con controles intuitivos activados por el manubrio.

